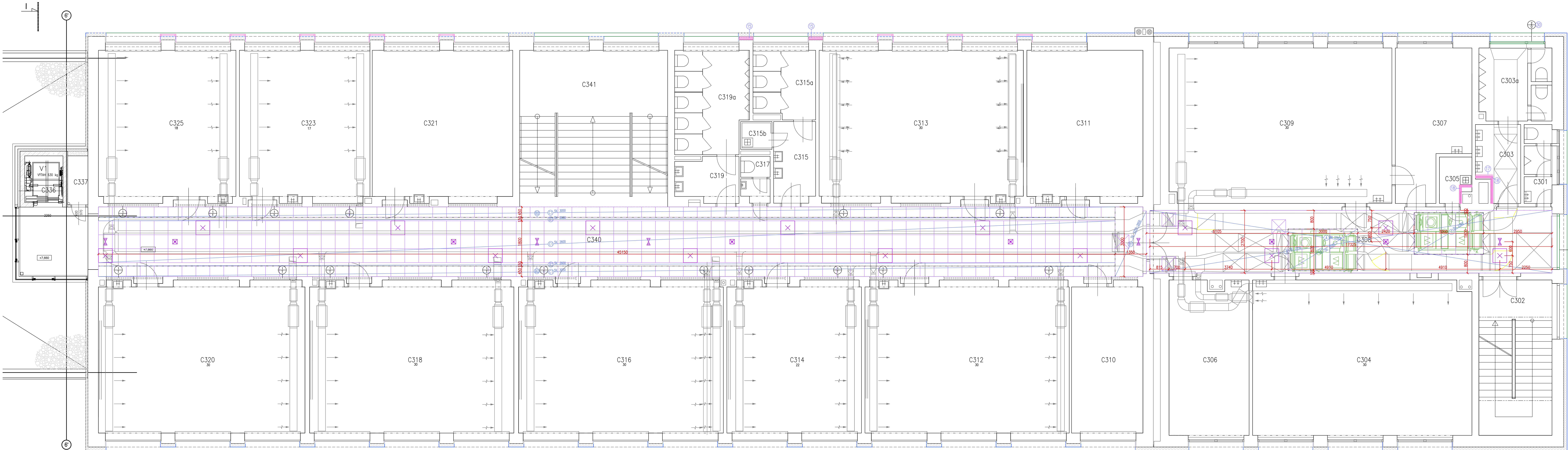


PŮDORYS 3.NP - PODHLEDY 1:50



LEGENDA MÍSTNOSTÍ

| Č.M. | ČEJEL MÍSTNOSTI | PLOCHA (M²) | S.V. (M) | OBJEM (M³) | STUDENTI | PEDAGOG |
|-------|--------------------|-------------|----------|------------|----------|---------|
| C301 | WC MUŽI | 4,10 | 3,27 | | | |
| C302 | SCHODIŠTĚ | 21,10 | 3,27 | | | |
| C303 | UMÝVÁRNA | 5,90 | 3,27 | | | |
| C303a | WC MUŽI | 9,80 | 3,27 | | | |
| C304 | UČEBNA 12 | 63,40 | 3,27 | 207,32 | 30 | 1 |
| C305 | OKLID | 2,80 | 3,27 | | | |
| C306 | KABINET 6 | 23,10 | 3,27 | 75,54 | | 3 |
| C307 | KABINET 5 | 18,90 | 3,27 | 61,80 | | 3 |
| C308 | CHODBA | 46,70 | 3,27 | | | |
| C309 | UČEBNA 21 | 64,30 | 3,27 | 210,26 | 30 | 1 |
| C310 | KABINET 7 | 56,10 | 3,27 | 183,45 | | 3 |
| C311 | KABINET 11 | 31,50 | 3,27 | 102,38 | | 5 |
| C312 | UČEBNA 13 | 55,40 | 3,27 | 181,16 | 30 | 1 |
| C313 | UČEBNA 20 | 55,40 | 3,23 | 181,16 | 30 | 1 |
| C314 | UČEBNA 14 | 36,50 | 3,27 | 119,36 | 22 | 1 |
| C315 | PŘEDSÍN WC | 5,80 | 3,27 | | | |
| C315a | WC ŽENY | 8,10 | 3,27 | | | |
| C315b | OKLID | 1,60 | 3,27 | | | |
| C316 | UČEBNA 15 | 55,50 | 3,27 | 181,49 | 30 | 1 |
| C317 | WC UČITELE | 2,50 | 3,27 | | | |
| C318 | UČEBNA 16 | 56,10 | 3,25 | 183,45 | 30 | 1 |
| C319 | PŘEDSÍN WC | 5,10 | 3,27 | | | |
| C319a | WC MUŽI | 13,19 | 3,27 | | | |
| C320 | UČEBNA 17 | 56,10 | 3,27 | 183,45 | 30 | 1 |
| C321 | KABINET 8 | 38,10 | 3,27 | 124,59 | | 6 |
| C323 | UČEBNA 19 | 35,40 | 3,27 | 115,76 | 17 | 1 |
| C325 | UČEBNA 18 | 37,30 | 3,27 | 121,98 | 18 | 1 |
| C336 | VÝTAH | 3,30 | | | | |
| C337 | TECHNICKÁ MÍSTNOST | 2,00 | | | | |
| C340 | CHODBA | 144,00 | 3,10 | | | |
| C441 | SCHODIŠTĚ | 42,50 | 3,10 | | | |

LEGENDA PODHLEDŮ

- Ⓐ AKUSTICKÝ POHLÍVÉ MINERÁLNÍ DESKY TL 40MM S PLOCHOU S KÁŠIROVANOU NETKANOU SKLENOU TEXTILU DESKY NALEPENÉ NA STROP.
- Ⓑ POHLÍVÉ SÁDROKARTONOVÝ PĚVNÝ ZÁVĚŠENÝ NA OCELOVÉ KONSTRUKCI JEDNODUŠE OPLÁŠTĚNÝ DESKY TL 12,5MM + 40MM ZVUKOPOHLÍVÉ MINERÁLNÍ IZOLACE
- Ⓒ POHLÍVÉ SÁDROKARTONOVÝ PĚVNÝ ZÁVĚŠENÝ NA OCELOVÉ KONSTRUKCI JEDNODUŠE OPLÁŠTĚNÝ DESKY TL 12,5MM BEZ ZVUKOPOHLÍVÉ MINERÁLNÍ IZOLACE
- Ⓓ ČELO POHLÍVÉ VÝŠKY 450MM, PĚVNÝ SOK KOTVENÝ K OCELOVÉ KONSTRUKCI POHLÍVÉ
- Ⓔ AKUSTICKÝ POHLÍVÉ ROZEBÍRATELNÝ, MINERÁLNÍ AKUSTICKÉ KAZETY 600/1800MM NA SYSTÉMOVÉ NOSNÉ KONSTRUKCI S POLOZAPLÍSTĚNÍ KRAJŮ, PŘÍČNÍKY NOSNÉ KONSTRUKCE S MOŽNOSTÍ JEDNODUŠE DEMONTÁŽE
- Ⓕ AKUSTICKÝ POHLÍVÉ ROZEBÍRATELNÝ, MINERÁLNÍ KAZETY 600/600MM NA SYSTÉMOVÉ NOSNÉ KONSTRUKCI S POLOZAPLÍSTĚNÍ KRAJŮ,
- ⓧ SYSTÉMOVÁ KONTROLNÍ DVÍŘKA 600/600MM DO SOK POHLÍVÉ
- ✕ SVÍTIDLA - VÍZ ČÁST D.1.4.7 ZAŘÍZENÍ SILNOPROUDÉ ELEKTROTECHNIKY
- ✕ NOUZOVÁ SVÍTIDLA - VÍZ ČÁST D.1.4.7 ZAŘÍZENÍ SILNOPROUDÉ ELEKTROTECHNIKY

| | | | |
|---|---|---------------|---------------|
| ±0.000=276.200 M.N.M. VÝŠKOVÝ SYSTÉM B.P.V. | | atelier | |
| HLAVNÍ INŽENÝR PROJEKTU | ING. ARCH. VLADISLAV VRÁNA | 2 | 0 0 2 |
| ZODP. PROJEKTANT | ING. ZBIGNIEW KALETA | DATUM | PROSINEC 2017 |
| VYPRACOVAL | ING. ZBIGNIEW KALETA | STUPEN | DPS |
| KONTROLOVAL | ING. ARCH. VLADISLAV VRÁNA | ČÍSLO ZAKÁZKY | A17016 |
| STAVEBNÍK | SŠP Jilová 36g, BRNO | SPECIALIZACE | D.1.1 |
| NÁZEV AKCE: | SŠP Brno, Jilová, p.o. | MĚRÍTKO | 1:50 |
| OBJEKT: | Zateplení budovy pro teoretickou výuku a doplnění nuceného větrání budovy | ČÍSLO VÝKRESU | D.1.1.2.2.048 |
| NÁZEV VÝKRESU | PŮDORYS 3.NP - PODHLEDY | | |